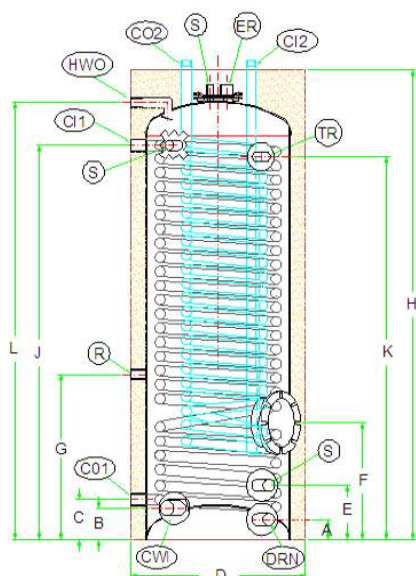


**ΔΟΧΕΙΑ ΖΕΣΤΟΥ ΝΕΡΟΥ ΧΡΗΣΗΣ ΛΕΒΗΤΟΣΤΑΣΙΟΥ  
GLASS 200-500 ΛΙΤΡΑ- ΤΥΠΟΣ SIELINE BLS-HP**



## ΤΕΧΝΙΚΕΣ ΠΡΟΔΙΑΓΡΑΦΕΣ BOILER ΛΕΒΗΤΟΣΤΑΣΙΟΥ BLS-HP ΜΕ ΔΥΟ ΕΝΑΛΛΑΚΤΕΣ



**Υλικό :** Λαμαρίνα

**Κόλληση:** Αυτόματη κόλληση μετάλλου

**Επικάλυψη προστασίας:** Glass – Εμαγιε ( Σμάλτο) και προστασία ανοδίου

**Μέγιστη πίεση λειτουργίας:** 10 bar

**Μέγιστη δοκιμαστική πίεση νερού:** 15 bar

**Μέγιστη θερμοκρασία λειτουργίας:** 95°C

**Μόνωση :** Αφρός πολυουρεθάνης 55 mm πάχος πυκνότητας 52 g/m<sup>3</sup>

**Εναλλάκτης :** Σωλήνας μεταλλικός

**Μέγιστη δοκιμαστική πίεση εναλλάκτη :** 25 bar

**Ηλεκτρική αντίσταση:** Κατά παραγγελία

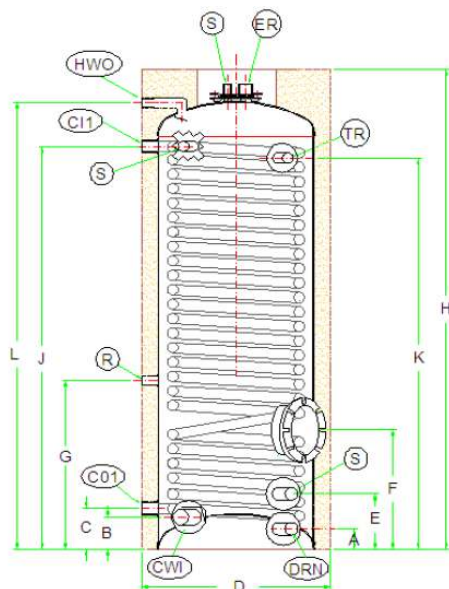
**Φλάντζα :** Διάμετρος Ø 170 mm

Σε όλα τα Boiler Λεβητοστασίου είναι απαραίτητο να τοποθετείται

Δοχείο Διαστολής – Βαλβίδα Ασφαλείας και Ανοδική Προστασία στο ζεστό νερό χρήσης.

Τύπος	200L	300L	500L
<b>Κωδικός</b>	<b>HP- 200</b>	<b>HP- 300</b>	<b>HP- 500</b>
Χωρητικότητα δοχείου liter	200	310	495
Χωρητικότητα εναλλάκτη S1	21.5	35.2	45.4
Εναλλάκτης S1 είσοδος/έξοδος	1.1/2"	1.1/2"	1.1/2"
Επιφάνεια εναλλάκτη S1 m <sup>2</sup>	2.4	4	5
Διατομή εναλλάκτη S1	1.1/4"	1.1/4"	1.1/4"
Χωρητικότητα εναλλάκτη S2	5.85	10.8	12.7
Εναλλάκτης S2 είσοδος/έξοδος	3/4"	3/4"	3/4"
Επιφάνεια εναλλάκτη S2 m <sup>2</sup>	1.2	2.2	2.6
Διατομή εναλλάκτη S2	3/4"	3/4"	3/4"
Επανακυκλοφορία R	3/4"	3/4"	3/4"
Είσοδος κρύου νερού CWI	1"	1"	1"
Έξοδος ζεστού νερού HWO	1"	1"	1"
Φλάντζα – Ανόδιο	Ø170&Ø170	Ø170&Ø170	Ø170&Ø170
Για σύνδεση στο boiler με 80°C και νερό 15/60°C kW/L/h	24 1000	40 1000	50 1000
Για σύνδεση στο boiler με 80°C και νερό 15/60°C kW/L/h	60 2000	100 2000	125 2000
<b>B</b> Είσοδος κρύου νερού	110	110	110
<b>L</b> Έξοδος ζεστού νερού	1240	1535	1730
<b>J</b> Είσοδος S1 εναλλάκτη	1100	1385	1500
<b>C</b> Έξοδος S1 εναλλάκτη	140	140	160
<b>G</b> Ανακυκλοφορία	580	630	650
<b>F</b> Φλάντζα καθαρισμού	410	410	430
<b>H</b> Συνολικό ύψος	1400	1650	1850
<b>J</b> Θερμοστάτης	1100	1385	1500
<b>K</b> Θερμόμετρο	1080	1345	1480
<b>A</b> Αποχετευση	70	70	90
<b>E</b> Αισθητήριο	190	190	210
<b>D</b> Διάμετρος	Ø 600	Ø 630	Ø 750
Βάρος kg	147	192	240

## ΤΕΧΝΙΚΕΣ ΠΡΟΔΙΑΓΡΑΦΕΣ BOILER ΛΕΒΗΤΟΣΤΑΣΙΟΥ BLS-HP ΜΕ ΕΝΑ ΕΝΑΛΛΑΚΤΗ



**Υλικό :** Λαμαρίνα

**Κόλληση:** Αυτόματη κόλληση μετάλλου

**Επικάλυψη προστασίας:** Glass – Εμαγιε ( Σμάλτο) και προστασία ανοδίου

**Μέγιστη πίεση λειτουργίας:** 10 bar

**Μέγιστη δοκιμαστική πίεση νερού:** 15 bar

**Μέγιστη θερμοκρασία λειτουργίας:** 95°C

**Μόνωση :** Αφρός πολυουρεθάνης 55 mm πάχος πυκνότητας 52 g/m<sup>3</sup>

**Εναλλάκτης :** Σωλήνας μεταλλικός

**Μέγιστη δοκιμαστική πίεση εναλλάκτη :** 25 bar

**Ηλεκτρική αντίσταση:** Κατά παραγγελία

**Φλάντζα :** Διάμετρος Ø 170 mm

Σε όλα τα Boiler Λεβητοστασίου είναι απαραίτητο να τοποθετείται

Δοχείο Διαστολής – Βαλβίδα Ασφαλείας και Ανοδική Προστασία στο ζεστό νερό χρήσης.

	<b>Τύπος</b>	<b>200L</b>	<b>300L</b>	<b>500L</b>
	<b>Κωδικός</b>	<b>HP- 200</b>	<b>HP- 300</b>	<b>HP- 500</b>
	Χωρητικότητα δοχείου liter	200	310	495
	Χωρητικότητα εναλλάκτη S1	21.5	35.2	45.4
	Εναλλάκτης S1 είσοδος/έξοδος	1.1/2"	1.1/2"	1.1/2"
	Επιφάνεια εναλλάκτη S1 m <sup>2</sup>	2.4	4	5
	Διατομή εναλλάκτη S1	1.1/4"	1.1/4"	1.1/4"
	Επανακυκλοφορία R	3/4"	3/4"	3/4"
	Είσοδος κρύου νερού CWI	1"	1"	1 "
	Έξοδος ζεστού νερού HWO	1"	1"	1 "
	Φλάντζα – Ανόδιο	Ø170&Ø170	Ø170&Ø170	Ø170&Ø170
	Για σύνδεση στο boiler με 80°C και νερό 15/60°C kW/L/h	24 1000	40 1000	50 1000
	Για σύνδεση στο boiler με 80°C και νερό 15/60°C kW/L/h	60 2000	100 2000	125 2000
<b>B</b>	Είσοδος κρύου νερού	110	110	110
<b>L</b>	Έξοδος ζεστού νερού	1240	1535	1730
<b>J</b>	Είσοδος S1 εναλλάκτη	1100	1385	1500
<b>C</b>	Έξοδος S1 εναλλάκτη	140	140	160
<b>G</b>	Ανακυκλοφορία	580	630	650
<b>F</b>	Φλάντζα καθαρισμού	410	410	430
<b>H</b>	Συνολικό ύψος	1400	1650	1850
<b>J</b>	Θερμοστάτης	1100	1385	1500
<b>K</b>	Θερμόμετρο	1080	1345	1480
<b>A</b>	Αποχέτευση	70	70	90
<b>E</b>	Ασθητήριο	190	190	210
<b>D</b>	Διάμετρος	Ø 600	Ø 630	Ø 750