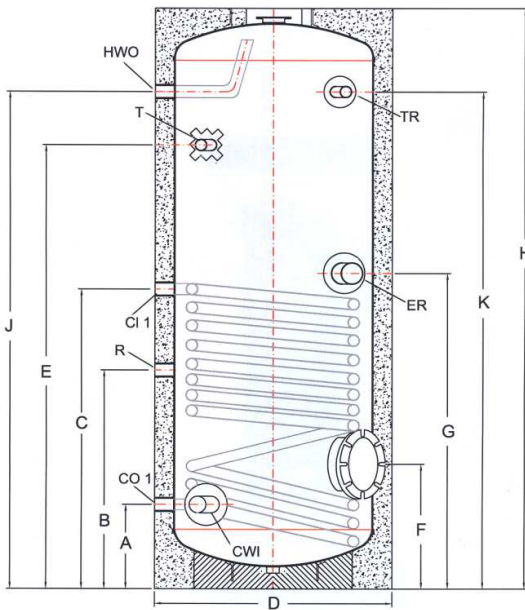


**ΔΟΧΕΙΑ ΖΕΣΤΟΥ ΝΕΡΟΥ ΧΡΗΣΗΣ ΛΕΒΗΤΟΣΤΑΣΙΟΥ
GLASS 150-1000 ΛΙΤΡΑ- ΤΥΠΟΣ SIELINE BLS**



ΤΕΧΝΙΚΕΣ ΠΡΟΔΙΑΓΡΑΦΕΣ BOILER ΛΕΒΗΤΟΣΤΑΣΙΟΥ ΔΙΠΛΗΣ (II) ΕΝΕΡΓΕΙΑΣ



Υλικό : Λαμαρίνα

Κόλληση: Αυτόματη κόλληση μετάλλου

Επικάλυψη προστασίας: Glass – Εμαγιέ (Σμάλτο) και προστασία ανοδίου

Μέγιστη πίεση λειτουργίας: 10 bar

Μέγιστη δοκιμαστική πίεση νερού: 15 bar

Μέγιστη θερμοκρασία λειτουργίας: 95°C

Μόνωση : Αφρός πολυουρεθάνης 55 mm πάχους πυκνότητας 52 g/m³

Εναλλάκτης : Σωλήνας μεταλλικός

Μέγιστη δοκιμαστική πίεση εναλλάκτη : 25 bar

Ηλεκτρική αντίσταση: Κατά παραγγελία

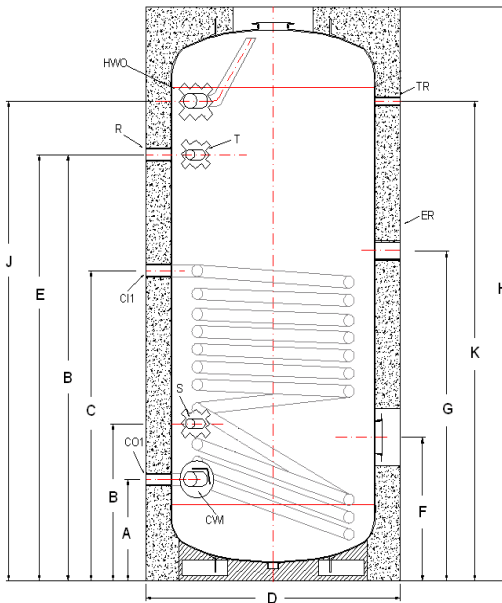
Φλάντζα : Διάμετρος Ø 170 mm

Σε όλα τα Boiler Λεβητοστασίου είναι απαραίτητο να τοποθετείται

Δοχείο Διαστολής – Βαλβίδα Ασφαλείας και Ανοδική Προστασία στο ζεστό νερό χρήσης.

Τύπος	150L Δ.Ε.	200L Δ.Ε.	300L Δ.Ε.	500L Δ.Ε.
Κωδικός	BLS1- 150	BLS1- 200	BLS1- 300	BLS1- 500
Χωρητικότητα δοχείου liter	139.3	196.4	277.7	455.2
Χωρητικότητα εναλλάκτη	5	6.4	9.9	12.2
Εναλλάκτης S1 είσοδος/έξοδος	1"	1"	1"	1"
Επιφάνεια εναλλάκτη m ²	0,78	0,986	1,55	1,92
Επανακυκλοφορία	3/4"	3/4"	3/4"	1"
Είσοδος κρύου νερού	1"	1"	1"	1"
Έξοδος ζεστού νερού	1"	1"	1"	1"
Φλάντζα – Ανόδιο	Ø170&Ø170	Ø170&Ø170	Ø170&Ø170	Ø170&Ø170
Για σύνδεση στο boiler με 80°C και νερό 15/60°C kW/L/h	13,1 900	14,4 900	22,9 900	25,8 900
A Είσοδος κρύου νερού	245	245	240	195
J Έξοδος ζεστού νερού	880	1170	1360	1355
C Είσοδος S1 εναλλάκτη	577	690	820	815
A Έξοδος S1 εναλλάκτη	245	235	220	205
B Ανακυκλοφορία	465	545	620	615
F Φλάντζα καθαρισμού	420	420	450	420
H Συνολικό ύψος	1120	1400	1620	1620
E Θερμοστάτης	668	1070	1140	1115
K Θερμόμετρο	870	1160	1320	1310
G Υποδοχή ηλεκτρικής αντίστασης	660	785	930	930
D Διάμετρος	Ø560	Ø 600	Ø 630	Ø 750
Πίεση λειτουργίας / bar	10	10	10	10
Βάρος kg	61	85	111	141

ΤΕΧΝΙΚΕΣ ΠΡΟΔΙΑΓΡΑΦΕΣ BOILER ΛΕΒΗΤΟΣΤΑΣΙΟΥ ΔΙΠΛΗΣ (II) ΕΝΕΡΓΕΙΑΣ



Υλικό : Λαμαρίνα

Κόλληση: Αυτόματη κόλληση μετάλλου

Επικάλυψη προστασίας: Σμάλτο (Εμαγιέ)

Μέγιστη πίεση λειτουργίας δοχείου: 10 bar

Μέγιστη δοκιμαστική πίεση νερού: 15 bar

Μέγιστη θερμοκρασία λειτουργίας δοχείου: 95°C

Μόνωση : Μαλακή πολυουρεθάνη 100 mm πάχος,

Εναλλάκτης : Σωλήνας μεταλλικός

Μέγιστη πίεση λειτουργίας εναλλάκτη : 15 bar

Μέγιστη θερμοκρασία λειτουργίας εναλλάκτη: 130°C

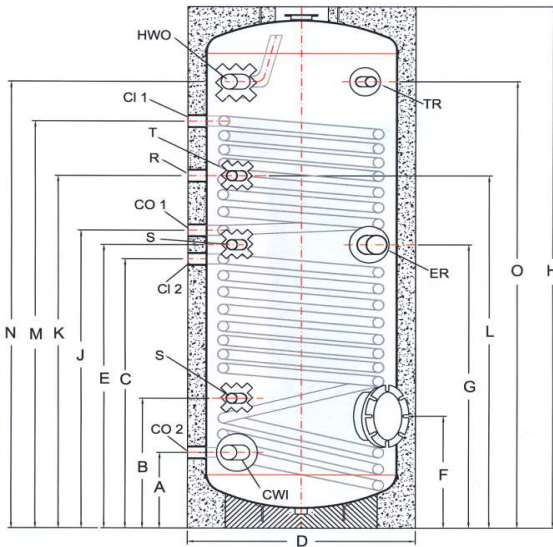
Ηλεκτρική αντίσταση: Κατά παραγγελία

Φλάντζα καθαρισμού: Διάμετρος \varnothing 170 mm

Σε όλα τα Boiler Λεβητοστασίου είναι απαραίτητο να τοποθετείται Δοχείο Διαστολής – Βαλβίδα Ασφαλείας και Ανοδική Προστασία στο ζεστό νερό χρήσης.

Τύπος	750L Δ.Ε.	1000L Δ.Ε.
Κωδικός	BLS1- 750	BLS1- 1000
Χωρητικότητα δοχείου liter	757	881
Χωρητικότητα εναλλάκτη	15,20	19,20
Εναλλάκτης S1 είσοδος/έξοδος	1"	1"
Επιφάνεια εναλλάκτη m ²	2,40	3,00
Επανακυκλοφορία	1"	1"
Είσοδος κρύου νερού	1 ½ "	1 ½ "
Έξοδος ζεστού νερού	1 ½ "	1 ½ "
Αποχέτευση	1"	1"
Φλάντζα καθαρισμού	Φ.170 & Φ.170	Φ.170 & Φ.170
Για σύνδεση στο boiler με 90°C και νερό 10/45°C kW/L/h	30,15 900	39,5 900
A Είσοδος κρύου νερού	305	280
J Έξοδος ζεστού νερού	1435	1670
C Είσοδος S1 εναλλάκτη	955	1040
A Έξοδος S1 εναλλάκτη	305	265
B Ανακυκλοφορία	1285	1470
F Φλάντζα καθαρισμού	515	485
H Συνολικό ύψος	1800	2000
E Θερμοστάτης	1285	1480
K Θερμόμετρο	1410	1670
G Υποδοχή ηλεκτρικής αντίστασης	1040	1150
D Διάμετρος εξωτερική	Ø 1000	Ø 1000
Βάρος kg	228	243

ΤΕΧΝΙΚΕΣ ΠΡΟΔΙΑΓΡΑΦΕΣ BOILER ΛΕΒΗΤΟΣΤΑΣΙΟΥ ΤΡΙΠΛΗΣ (III) ΕΝΕΡΓΕΙΑΣ



Υλικό : Λαμαρίνα

Κόλληση: Αυτόματη κόλληση μετάλλου

Επικάλυψη προστασίας: Glass – Εμαγιέ (Σμάλτο) και προστασία ανοδίου

Μέγιστη πίεση λειτουργίας: 10 bar

Μέγιστη δοκιμαστική πίεση νερού: 15 bar

Μέγιστη θερμοκρασία λειτουργίας: 95°C

Μόνωση : Αφρός πολυουρεθάνης 55 mm πάχος, πυκνότητας 52 kg/m³

Εναλλάκτης : Σωλήνας μεταλλικός

Μέγιστη δοκιμαστική πίεση εναλλάκτη : 25 bar

Ηλεκτρική αντίσταση: Κατά παραγγελία

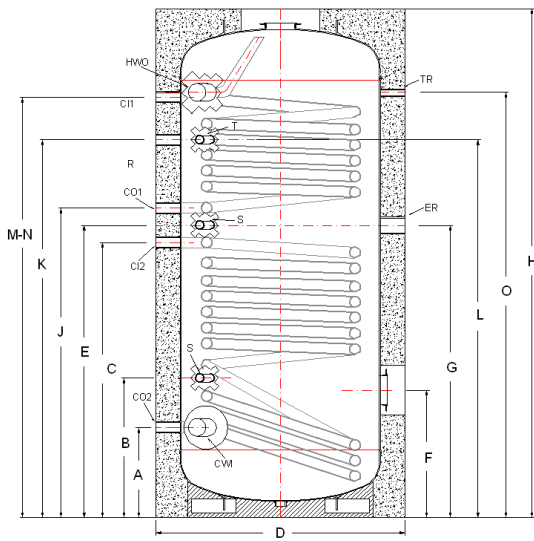
Φλάντζα : Διάμετρος Ø 170 mm

Σε όλα τα Boiler Λεβητοστασίου είναι απαραίτητο να τοποθετείται Δοχείο Διαστολής

– Βαλβίδα Ασφαλείας και Ανοδική Προστασία στο ζεστό νερό χρήσης.

Τύπος	150L T.E.	200L T.E.	300L T.E.	500L T.E.
Κωδικός	BLS2- 150	BLS2-C 200	BLS2-C 300	BLS2-C 500
Χωρητικότητα δοχείου liter	132.9	190	269.6	442.4
Χωρητικότητα εναλλάκτη	8	11.4	16.2	19.8
Εναλλάκτης S1/S2 είσοδος/έξοδος	1"	1"	1"	1"
Επιφάνεια εναλλάκτη S1/S2 m ²	0,53/0,78	0,78/0,99	0,99/1,55	1,20/1,92
Επανακυκλοφορία	3/4"	3/4"	3/4"	1"
Είσοδος κρύου νερού	1"	1"	1"	1"
Έξοδος ζεστού νερού	1"	1"	1"	1"
Φλάντζα – Ανόδιο	Ø170&Ø170	Ø170&Ø170	Ø170&Ø170	Ø170&Ø170
Για σύνδεση S1 στο boiler με 90°C και νερού 10/45°C kW/L/h	10,4 900	13,6 900	16,4 900	19,2 900
Για σύνδεση S2 στο boiler με 90°C και νερού 10/45°C kW/L/h	13,1 900	14,4 900	22,9 900	25,8 900
A Είσοδος κρύου νερού	235	235	245	195
N Έξοδος ζεστού νερού	880	1155	1380	1370
J Έξοδος εναλλάκτη S1	685	855	1050	985
A Έξοδος εναλλάκτη S2	235	230	225	200
M Είσοδος εναλλάκτη S1	880	1135	1350	1345
C Είσοδος εναλλάκτη S2	565	685	820	820
K Ανακυκλοφορία	780	1010	1245	1155
H Συνολικό ύψος	1120	1400	1620	1620
E Αισθητήρας	628	775	930	900
G Υποδοχή ηλεκτρικής αντίστασης	365	335	445	430
B Αισθητήρας	630	770	930	910
L Θερμοστάτης	775	1063	1200	1130
O Θερμόμετρο	865	1135	1320	1290
D Διάμετρος	Ø560	Ø 600	Ø 630	Ø 750
F Φλάντζα καθαρισμού	420	420	450	425
Πίεση λειτουργίας / bar	10	10	10	10
Βάρος kg	70	100	130	170

ΤΕΧΝΙΚΕΣ ΠΡΟΔΙΑΓΡΑΦΕΣ ΒΟΙΛΕΡ ΛΕΒΗΤΟΣΤΑΣΙΟΥ ΤΡΙΠΛΗΣ (III) ΕΝΕΡΓΕΙΑΣ



Υλικό : Λαμαρίνα

Κόλληση: Αυτόματη κόλληση μετάλλου

Επικάλυψη προστασίας: Σμάλτο (Εμαγιέ)

Μέγιστη πίεση λειτουργίας : 10 bar

Μέγιστη δοκιμαστική πίεση νερού: 15 bar

Μέγιστη θερμοκρασία λειτουργίας δοχείου: 95°C

Μόνωση : Μαλακή πολυουρεθάνη 100 mm πάχος,

Εναλλάκτης : Σωλήνας μεταλλικός

Μέγιστη πίεση λειτουργίας εναλλάκτη : 25bar

Μέγιστη θερμοκρασία λειτουργίας εναλλάκτη: 130°C

Ηλεκτρική αντίσταση: Κατά παραγγελία

Φλάντζα καθαρισμού: Διάμετρος \varnothing 170 mm

Σε όλα τα Boiler Λεβητοστασίου είναι απαραίτητο να τοποθετείται Δοχείο Διαστολής – Βαλβίδα Ασφαλείας και Ανοδική Προστασία στο ζεστό νερό χρήσης.

Τύπος	750L T.E.	1000L T.E.
Κωδικός	BLS2- 750	BLS2- 1000
Χωρητικότητα δοχείου liter	747,10	865,40
Χωρητικότητα εναλλακτών	23,80	31,70
Εναλλάκτης S1/S2 είσοδος/έξοδος	1"	1"
Επιφάνεια εναλλάκτη S1/S2 m ²	1,35 / 2,39	1,97 / 3,02
Επανακυκλοφορία	1"	1"
Είσοδος κρύου νερού	1 ½ "	1 ½ "
Έξοδος ζεστού νερού	1 ½ "	1 ½ "
Αποχέτευση	1"	1"
Φλάντζα καθαρισμού	\varnothing .170 & \varnothing .170	\varnothing .170 & \varnothing .170
Για σύνδεση S1 στο boiler με 90°C και νερού 10/45°C kW/L/h	20,5 900	25,5 900
Για σύνδεση S2 στο boiler με 90°C και νερού 10/45°C kW/L/h	30,15 900	38,5 900
A Είσοδος κρύου νερού	305	290
N Έξοδος ζεστού νερού	1435	1670
J Έξοδος εναλλάκτη S1	1095	1230
A Έξοδος εναλλάκτη S2	305	280
M Είσοδος εναλλάκτη S1	1435	1679
C Είσοδος εναλλάκτη S2	955	1055
K Ανακυκλοφορία	1285	1507
H Συνολικό ύψος	1800	2000
E Αισθητήρας	1025	1142,5
G Υποδοχή ηλεκτρικής αντίστασης	1025	1142,5
B Αισθητήρας	505	515
L Θερμοστάτης	1285	1507
O Θερμόμετρο	1395	1675
D Διάμετρος εξωτερική	\varnothing .1000	\varnothing .1000
F Φλάντζα καθαρισμού	515	485
Βάρος kg	250	276

**ΑΠΟΔΟΣΗ BOILER ΛΕΒΗΤΟΣΤΑΣΙΟΥ BLS-2 150L (ΤΡΙΠΛΗΣ ΕΝΕΡΓΕΙΑΣ)
ΣΥΜΦΩΝΑ ΜΕ ΤΟ ΠΡΟΤΥΠΟ EN 12897:2006**

Παρουσιάζονται παρακάτω οι αποδόσεις του Boiler λεβητοστασίου **BLS-2 150L** με βάση το **EN 12897**, για διάφορες ροές τόσο του άνω εναλλάκτη (Πίνακας 1), όσο και του κάτω εναλλάκτη (Πίνακας 2).

Επίσης, προσδιορίζονται οι θερμικές απώλειες του Boiler, καθώς και ο συντελεστής θερμικών απωλειών (Πίνακας 3).

Επιφάνεια άνω εναλλάκτη: 0,53m²

Παροχή άνω εναλλάκτη	Απόδοση άνω εναλλάκτη
300 L/h	6,70 KW
400 L/h	8,35 KW
500 L/h	8,80 KW
900 L/h	10,40 KW

Πίνακας 1: Απόδοση εναλλάκτη για θέρμανση Ζ.Ν.Χ. από τους 10 °C στους 45 °C, με θερμοκρασία προσαγωγής στον εναλλάκτη 90 °C. Μέση δυναμικότητα ζεστού νερού 38%.

Επιφάνεια κάτω εναλλάκτη: 0,78m²

Παροχή κάτω εναλλάκτη	Απόδοση κάτω εναλλάκτη
300 L/h	8,20 KW
400 L/h	9,30 KW
500 L/h	10,50 KW
900 L/h	13,10 KW

Πίνακας 2: Απόδοση κάτω εναλλάκτη για θέρμανση Ζ.Ν.Χ. από τους 10 °C στους 45 °C, με θερμοκρασία προσαγωγής στον εναλλάκτη 90 °C. Μέση δυναμικότητα ζεστού νερού 98%.

Θερμικές απώλειες δεξαμενής	1,2 KWh/24h
Συντελεστής θερμικών απωλειών δεξαμενής	2,1 W/K

Πίνακας 3: Θερμικές απώλειες θερμοδοχείου (με βάση το EN 12897) και συντελεστής θερμικών απωλειών (με βάση το ISO 9459-2 & EN 12976-2).

**ΑΠΟΔΟΣΗ BOILER ΛΕΒΗΤΟΣΤΑΣΙΟΥ BLS-2 200L (ΤΡΙΠΛΗΣ ΕΝΕΡΓΕΙΑΣ)
ΣΥΜΦΩΝΑ ΜΕ ΤΟ ΠΡΟΤΥΠΟ EN 12897:2006**

Παρουσιάζονται παρακάτω οι αποδόσεις του Boiler λεβητοστασίου **BLS-2 200L** με βάση το **EN 12897**, για διάφορες ροές τόσο του άνω εναλλάκτη (Πίνακας 1), όσο και του κάτω εναλλάκτη (Πίνακας 2).

Επίσης, προσδιορίζονται οι θερμικές απώλειες του Boiler, καθώς και ο συντελεστής θερμικών απωλειών (Πίνακας 3).

Επιφάνεια άνω εναλλάκτη: 0,78m²

Παροχή άνω εναλλάκτη	Απόδοση άνω εναλλάκτη
400 L/h	9,60 KW
700 L/h	12,00 KW
900 L/h	13,60 KW
1300 L/h	15,00 KW

Πίνακας 1: Απόδοση εναλλάκτη για θέρμανση Ζ.Ν.Χ. από τους 10 °C στους 45 °C, με θερμοκρασία προσαγωγής στον εναλλάκτη 90 °C. Μέση δυναμικότητα ζεστού νερού 38%.

Επιφάνεια κάτω εναλλάκτη: 0,99m²

Παροχή κάτω εναλλάκτη	Απόδοση κάτω εναλλάκτη
400 L/h	10,20 KW
700 L/h	13,30 KW
900 L/h	14,40 KW
1300 L/h	17,70 KW

Πίνακας 2: Απόδοση κάτω εναλλάκτη για θέρμανση Ζ.Ν.Χ. από τους 10 °C στους 45 °C, με θερμοκρασία προσαγωγής στον εναλλάκτη 90 °C. Μέση δυναμικότητα ζεστού νερού 98%.

Θερμικές απώλειες δεξαμενής	1,3 KWh/24h
Συντελεστής θερμικών απωλειών δεξαμενής	2,2 W/K

Πίνακας 3: Θερμικές απώλειες θερμοδοχείου (με βάση το EN 12897) και συντελεστής θερμικών απωλειών (με βάση το ISO 9459-2 & EN 12976-2).

**ΑΠΟΔΟΣΗ BOILER ΛΕΒΗΤΟΣΤΑΣΙΟΥ BLS-2 300L (ΤΡΙΠΛΗΣ ΕΝΕΡΓΕΙΑΣ)
ΣΥΜΦΩΝΑ ΜΕ ΤΟ ΠΡΟΤΥΠΟ EN 12897:2006**

Παρουσιάζονται παρακάτω οι αποδόσεις του Boiler λεβητοστασίου **BLS-2 300L** με βάση το **EN 12897**, για διάφορες ροές τόσο του άνω εναλλάκτη (Πίνακας 1), όσο και του κάτω εναλλάκτη (Πίνακας 2).

Επίσης, προσδιορίζονται οι θερμικές απώλειες του Boiler, καθώς και ο συντελεστής θερμικών απωλειών (Πίνακας 3).

Επιφάνεια άνω εναλλάκτη: 0,99m²

Παροχή άνω εναλλάκτη	Απόδοση άνω εναλλάκτη
600 L/h	13,60 KW
900 L/h	16,40 KW
1200 L/h	17,60 KW
1600 L/h	18,60 KW

Πίνακας 1: Απόδοση εναλλάκτη για θέρμανση Ζ.Ν.Χ. από τους 10 °C στους 45 °C, με θερμοκρασία προσαγωγής στον εναλλάκτη 90 °C. Μέση δυναμικότητα ζεστού νερού 35%.

Επιφάνεια κάτω εναλλάκτη: 1,55m²

Παροχή κάτω εναλλάκτη	Απόδοση κάτω εναλλάκτη
600 L/h	18,20 KW
900 L/h	22,90 KW
1200 L/h	25,20 KW
1600 L/h	27,60 KW

Πίνακας 2: Απόδοση κάτω εναλλάκτη για θέρμανση Ζ.Ν.Χ. από τους 10 °C στους 45 °C, με θερμοκρασία προσαγωγής στον εναλλάκτη 90 °C. Μέση δυναμικότητα ζεστού νερού 98%.

Θερμικές απώλειες δεξαμενής	1,5 KWh/24h
Συντελεστής θερμικών απωλειών δεξαμενής	2,4 W/K

Πίνακας 3: Θερμικές απώλειες θερμοδοχείου (με βάση το EN 12897) και συντελεστής θερμικών απωλειών (με βάση το ISO 9459-2 & EN 12976-2).

**ΑΠΟΔΟΣΗ BOILER ΛΕΒΗΤΟΣΤΑΣΙΟΥ BLS-2 500L (ΤΡΙΠΛΗΣ ΕΝΕΡΓΕΙΑΣ)
ΣΥΜΦΩΝΑ ΜΕ ΤΟ ΠΡΟΤΥΠΟ EN 12897:2006**

Παρουσιάζονται παρακάτω οι αποδόσεις του Boiler λεβητοστασίου **BLS-2 500L** με βάση το **EN 12897**, για διάφορες ροές τόσο του άνω εναλλάκτη (Πίνακας 1), όσο και του κάτω εναλλάκτη (Πίνακας 2).

Επίσης, προσδιορίζονται οι θερμικές απώλειες του Boiler, καθώς και ο συντελεστής θερμικών απωλειών (Πίνακας 3).

Επιφάνεια άνω εναλλάκτη: 1,20m²

Παροχή άνω εναλλάκτη	Απόδοση άνω εναλλάκτη
900 L/h	19,20 KW
1300 L/h	21,40 KW
1700 L/h	23,20 KW
2600 L/h	25,30 KW

Πίνακας 1: Απόδοση εναλλάκτη για θέρμανση Ζ.Ν.Χ. από τους 10 °C στους 45 °C, με θερμοκρασία προσαγωγής στον εναλλάκτη 90 °C. Μέση δυναμικότητα ζεστού νερού 38%.

Επιφάνεια κάτω εναλλάκτη: 1,92m²

Παροχή κάτω εναλλάκτη	Απόδοση κάτω εναλλάκτη
900 L/h	25,80 KW
1300 L/h	30,25 KW
1700 L/h	33,90 KW
2600 L/h	37,60 KW

Πίνακας 2: Απόδοση κάτω εναλλάκτη για θέρμανση Ζ.Ν.Χ. από τους 10 °C στους 45 °C, με θερμοκρασία προσαγωγής στον εναλλάκτη 90 °C. Μέση δυναμικότητα ζεστού νερού 99%.

Θερμικές απώλειες δεξαμενής	1,8 KWh/24h
Συντελεστής θερμικών απωλειών δεξαμενής	2,8 W/K

Πίνακας 3: Θερμικές απώλειες θερμοδοχείου (με βάση το EN 12897) και συντελεστής θερμικών απωλειών (με βάση το ISO 9459-2 & EN 12976-2).

**ΑΠΟΔΟΣΗ BOILER ΛΕΒΗΤΟΣΤΑΣΙΟΥ BLS-2 750L (ΤΡΙΠΛΗΣ ΕΝΕΡΓΕΙΑΣ)
ΣΥΜΦΩΝΑ ΜΕ ΤΟ ΠΡΟΤΥΠΟ EN 12897:2006**

Παρουσιάζονται παρακάτω οι αποδόσεις του Boiler λεβητοστασίου **BLS-2 750L** με βάση το **EN 12897**, για διάφορες ροές τόσο του άνω εναλλάκτη (Πίνακας 1), όσο και του κάτω εναλλάκτη (Πίνακας 2).

Επίσης, προσδιορίζονται οι θερμικές απώλειες του Boiler, καθώς και ο συντελεστής θερμικών απωλειών (Πίνακας 3).

Επιφάνεια άνω εναλλάκτη: 1,35m²

Παροχή άνω εναλλάκτη	Απόδοση άνω εναλλάκτη
900 L/h	20,50 KW
1600 L/h	24,85 KW
2600 L/h	27,80 KW
3900 L/h	30,45 KW

Πίνακας 1: Απόδοση εναλλάκτη για θέρμανση Ζ.Ν.Χ. από τους 10 °C στους 45 °C, με θερμοκρασία προσαγωγής στον εναλλάκτη 90 °C. Μέση δυναμικότητα ζεστού νερού 38%.

Επιφάνεια κάτω εναλλάκτη: 2,39m²

Παροχή κάτω εναλλάκτη	Απόδοση κάτω εναλλάκτη
900 L/h	30,15 KW
1600 L/h	39,20 KW
2600 L/h	46,10 KW
3900 L/h	51,10 KW

Πίνακας 2: Απόδοση κάτω εναλλάκτη για θέρμανση Ζ.Ν.Χ. από τους 10 °C στους 45 °C, με θερμοκρασία προσαγωγής στον εναλλάκτη 90 °C. Μέση δυναμικότητα ζεστού νερού 99%.

Θερμικές απώλειες δεξαμενής	2,1 KWh/24h
Συντελεστής θερμικών απωλειών δεξαμενής	3,3 W/K

Πίνακας 3: Θερμικές απώλειες θερμοδοχείου (με βάση το EN 12897) και συντελεστής θερμικών απωλειών (με βάση το ISO 9459-2 & EN 12976-2).

**ΑΠΟΔΟΣΗ BOILER ΛΕΒΗΤΟΣΤΑΣΙΟΥ BLS-2 1.000L (ΤΡΙΠΛΗΣ ΕΝΕΡΓΕΙΑΣ)
ΣΥΜΦΩΝΑ ΜΕ ΤΟ ΠΡΟΤΥΠΟ EN 12897:2006**

Παρουσιάζονται παρακάτω οι αποδόσεις του Boiler λεβητοστασίου **BLS-2 1.000L** με βάση το **EN 12897**, για διάφορες ροές τόσο του άνω εναλλάκτη (Πίνακας 1), όσο και του κάτω εναλλάκτη (Πίνακας 2).

Επίσης, προσδιορίζονται οι θερμικές απώλειες του Boiler, καθώς και ο συντελεστής θερμικών απωλειών (Πίνακας 3).

Επιφάνεια άνω εναλλάκτη: 1,97m²

Παροχή άνω εναλλάκτη	Απόδοση άνω εναλλάκτη
900 L/h	25,50 KW
2.000 L/h	34,70 KW
3.500 L/h	40,30 KW
5.000 L/h	43,80 KW

Πίνακας 1: Απόδοση εναλλάκτη για θέρμανση Ζ.Ν.Χ. από τους 10 °C στους 45 °C, με θερμοκρασία προσαγωγής στον εναλλάκτη 90 °C. Μέση δυναμικότητα ζεστού νερού 37%.

Επιφάνεια κάτω εναλλάκτη: 3,02m²

Παροχή κάτω εναλλάκτη	Απόδοση κάτω εναλλάκτη
900 L/h	38,50 KW
2.000 L/h	48,20 KW
3.500 L/h	56,95 KW
5.000 L/h	62,60 KW

Πίνακας 2: Απόδοση κάτω εναλλάκτη για θέρμανση Ζ.Ν.Χ. από τους 10 °C στους 45 °C, με θερμοκρασία προσαγωγής στον εναλλάκτη 90 °C. Μέση δυναμικότητα ζεστού νερού 91%.

Θερμικές απώλειες δεξαμενής	2,6 KWh/24h
Συντελεστής θερμικών απωλειών δεξαμενής	3,8 W/K

Πίνακας 3: Θερμικές απώλειες θερμοδοχείου (με βάση το EN 12897) και συντελεστής θερμικών απωλειών (με βάση το ISO 9459-2 & EN 12976-2).

ΓΛΩΣΣΑΡΙΟ ΣΥΜΒΟΛΩΝ

CWI	Είσοδος κρύου νερού
HWO	Έξοδος ζεστού νερού
CI	Είσοδος σερπαντίνας
CO	Έξοδος σερπαντίνας
R	Ανακυκλοφορία
ER	Ηλεκτρική αντίσταση
S	Αισθητήρας
T	Θερμοστάτης
TR	Θερμόμετρο
CWO	Έξοδος κρύου νερού
HWI	Είσοδος ζεστού νερού
FR	Ελεύθερη παροχή
VEN	Εξαερισμός